

Tag	Datum	Art der Veranstaltung	Veranstalter	Ort
Januar 2016				
Fr	01.01.16	Ökumenischer Neujahrsgottesdienst	Ökumene in Rudersberg	
Sa	09.01.16	Abteilungsversammlung	FFW Rudersberg, Abt. Schlechtbach	Bürgerhaus Schlechtbach
Di	12.01.16	Seniorenachmittag	Club Frohes Alter	Johannes-Gemeindehaus
Mi	13.01.16	Neujahrsempfang	Gemeinde Rudersberg	Gemeindehalle Rudersberg
Sa	16.01.16	Jahresfeier	MV Steinenberg	MZH Steinenberg
So	17.01.16	Kleiderbedarfsbörse	GS Schlechtbach	Bürgerhaus Schlechtbach
Sa	23.01.16	Schwäb. Kabarett	Kulturforum	Gemeindehalle Rudersberg
Sa	23.01.16	Spieltag	SF Steinenberg, Tischtennis	MZH Steinenberg
So	24.01.16	Spieltag	SF Steinenberg, Tischtennis	MZH Steinenberg
Fr	29.01.16	Hauptversammlung	FFW Rudersberg	Gemeindehalle Rudersberg
Sa	30.01.16	Spieltag	SF Steinenberg, Tischtennis	MZH Steinenberg

Schulnachrichten



Schulzentrum Rudersberg

Marmeladenverkauf für's Schullandheim

Am Mittwoch, den 10.12.2014 verkauft die **Werkrealschulklasse 7** von 09.55 – 10.15 Uhr in der Mensa des Schulzentrums ihre selbstgekochte „Weihnachtsapfelmarmelade“.

Das kleine Glas kostet 1,50 Euro, das große Glas 2,00 Euro. Lieferservice ab 5 Gläser, 10 % Rabatt ab 10 Gläser.

Falls Sie den Lieferservice in Anspruch nehmen möchten, melden Sie sich unter folgenden Telefonnummern: 07183 – 307413 oder 07183-3793155

Interessant und wissenswert

Neugestaltung des 2. Bauabschnitts der Ortsdurchfahrt Rudersberg – Gestaltung der Randbereiche

Die Straßenbauarbeiten sind zwischenzeitlich bis zur Einmündung Friedrich-Ebert-Straße fortgeschritten. Bei planmäßigem Verlauf ist vorgesehen diesen Bauabschnitt noch vor der Weihnachtspause abzuschließen. Bei guten Witterungsverhältnissen kann mit dem letzten Bauabschnitt am 12. Januar 2015 begonnen werden.

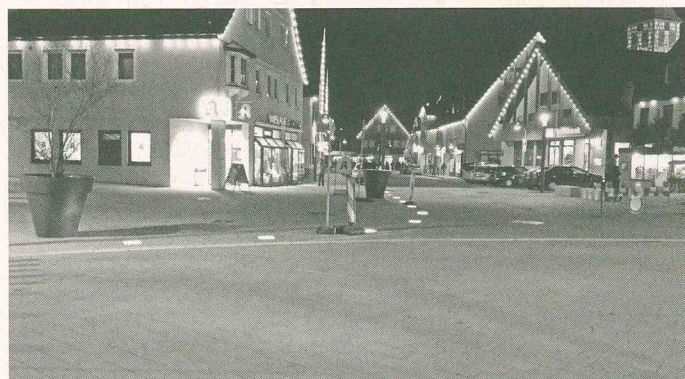
In den letzten zwei Wochen wurden entlang des 2. Bauabschnitts insgesamt zwölf Bäume gepflanzt. Vor dem „Schlössle“ und vor dem Gebäude Backnanger Straße 16 konnten mehrjährige Ambarbäume gepflanzt werden. Diese Baumart wurde insbesondere wegen ihrer unglaublichen Indian Summer Herbstfärbung ausgewählt, außerdem zeigt sie bisher keinerlei Krankheitsbilder.

In die übrigen zehn Pflanzquartiere wurden ebenfalls mehrjährige Säulenhainbuchen gepflanzt, die ebenfalls eine sehr schöne Herbstfärbung zeigen.

Seit letztem Wochenende konnten nun auch die blauen LED Leuchten entlang des zweiten Bauabschnitts an das Netz angeschlossen werden.

Welchem Zweck dienen diese Leuchten?

Blickt man auf Mitte des 19. Jahrhunderts zurück, ist zumindest noch im Bereich der Friedrich-Ebert-Straße der Hintergrund zu erahnen. Aus einer Urkarte aus dem Jahre 1831 war der gesamte Verlauf des sogenannten „Fleckenbaches“ ersichtlich. Dieser verlief nach dem Zusammenschluss des Mittelbachs und des Glasofenbachs im Bereich des heutigen Gebäudes Friedrich-Ebert-Straße 25 die Friedrich-Ebert-Straße entlang bis zur Backnanger Straße. Im Weiteren verlief der „Fleckenbach“ auf der Backnanger Straße über den Marktplatz und den Alten Rathausplatz über den Bahnhofweg bis zur Einmündung in die Wieslauf. Bereits im Jahre 1868 war der Bereich ab der Backnanger Straße bis zur Einmündung in die Wieslauf jedoch verdolt, so dass sich mit Sicherheit nur noch wenige Personen aus Erzählungen an das Gewässer quer durch Rudersberg erinnern können. Durch die blauen LED's soll der Verlauf des Fleckenbachs nachgebildet und wieder in das Bewusstsein der Bevölkerung gerückt werden. Durch die Entscheidung des Gemeinderates zur Ausführung des Gestaltungselementes bekam die Neugestaltung der Ortsdurchfahrt von Rudersberg ein Alleinstellungsmerkmal.



Freiwillige Feuerwehr

Die Übungsdienste der Feuerwehr Rudersberg

Abteilung Rudersberg:

Am Freitag, den 05. Dezember 2014 hat die 1. und die 2. Gruppe Übungsdienst.

Dienstbeginn ist um 19:00 Uhr im Feuerwehrhaus in Rudersberg.